

# 出演者紹介

## 基調講演



**室崎 益輝 氏** 神戸大学名誉教授、兵庫県立大学防災教育センター長、ひょうご震災記念21世紀研究機構副理事長  
1967年京都大学工学部建築学科卒業。神戸大学都市安全研究センター教授、独立行政法人消防研究所理事長、消防庁消防研究センター所長、関西学院大学災害復興制度研究所所長を経て、2013年より兵庫県立大学防災教育センター長。日本火災学会賞、日本建築学会賞、都市住宅学会賞、防災功労者内閣総理大臣表彰などを受賞。京都大学防災研究所客員教授、日本火災学会会長、日本災害復興学会会長、消防審議会会長、中央防災会議専門委員、人と防災未来センター上級研究員、海外災害援助市民センター副代表、ひょうごボランティアプラザ所長などを歴任。著書に、地域計画と防火、危険都市の証言、建築防災・安全、大震災以後など。

## パネルディスカッション

### コーディネーター



**小山 真紀 氏**  
岐阜大学流域圏科学研究センター 准教授  
清流の国ぎふ 防災・減災センター兼任  
専門は地震防災、災害科学であり、防災・減災に関わる研究を続けている。地域の防災・減災支援に関係して、参加型・対話型の研修を実施するなど、研究だけでなく実践面でも積極的に取り組みを進めている。



**栗田 暢之 氏**  
東日本大震災支援全国ネットワーク代表世話人  
清流の国ぎふ 防災・減災センター コーディネーター  
阪神・淡路大震災を契機に、35箇所を超える災害現場で支援活動を展開。全国のNPO等約800団体で構成する東日本大震災支援全国ネットワーク(JCN)の代表世話人も務める。



**高木 朗義 氏**  
岐阜大学工学部教授  
清流の国ぎふ 防災・減災センター 減災社会推進担当  
1987年岐阜大卒。専門は、まちづくり、防災計画、公共投資論。皆が主体的で協働する地域社会づくりを研究している。『世界一受けたい授業』を始め、多数のメディアにも出演。

### パネリスト(50音順)



**岩田 孝仁 氏**  
静岡大学防災総合センター 教授  
静岡県庁で主に地震や火山対策など防災部門を担当し、危機管理監兼危機管理部長を最後に退職。2015年4月から現職。日本災害情報学会監事や内閣府の火山防災エキスパートなどの各種委員も務める。



**阪本 真由美 氏**  
名古屋大学減災連携研究センター 特任准教授  
専門は、防災危機管理、防災教育、被災者支援、国際協力。京都大学情報学研究科博士後期課程修了。博士(情報学)。



**山本 康史 氏**  
特定非営利法人みえ防災市民会議 議長  
阪神・淡路大震災を機に防災ボランティアとして活動。東日本大震災では三重県、県社協らとみえ災害ボランティア支援センターを設置し、センター長を務めた。三重県域をつなぐ防災ボランティアの相互啓発、連携に取り組む。

## 清流の国ぎふ 防災・減災センター

地域防災力の強化のため、岐阜県と岐阜大学が共同して4月1日に岐阜大学構内に開設しました。



HUG(避難所運営ゲーム)の様子

### 事業内容

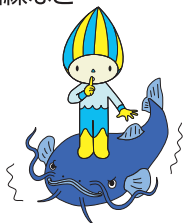
#### ●人材育成・普及啓発

地域の防災リーダー育成講座、災害図上訓練など

#### ●技術支援

市町村防災計画策定への助言、市町村・企業の防災相談窓口など

#### ●防災・減災に関する調査研究

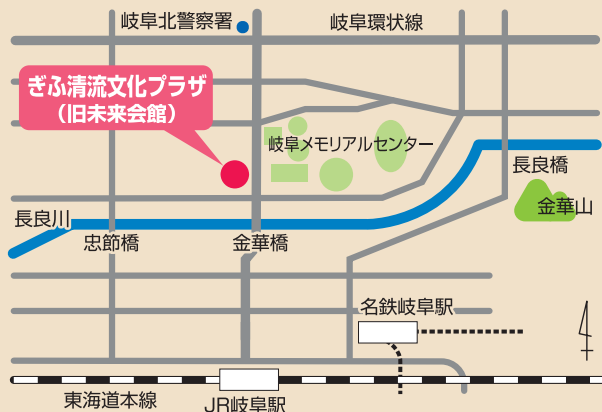


Facebook 情報発信中!

<https://www.facebook.com/gifu.bousai.gensai>

## JR・名鉄岐阜駅からのアクセス

当日はイベント等により、周辺駐車場の混雑が予想されます。できるだけ公共交通機関をご利用ください。



### 公共交通機関のご案内

岐阜バス三田洞線

JR岐阜駅 10番線乗り場 } 「メモリアル正門前」下車  
名鉄岐阜駅 C乗り場 } 所要時間：15~20分